

# PLU Participatif de La Riche

1. Le contexte
2. Notre proposition
3. Les étapes
4. Bilan et perspectives



# Le contexte

**Un territoire agité :** Création de lien avec l'Agence d'Urbanisme, organisation de cartoparties bénévoles, lien avec différentes associations.



**La demande :** Favoriser la participation de ceux qui ne sont pas dans les instances de concertation via un dispositif numérique.

**Le terreau :** Des dispositifs de participation habituels (conseils de quartiers, ...), une démarche de concertation enclenchée autour du PLU, un tissu associatif dynamique (randonnée, cyclistes,...).

# Notre réponse

**Petit costaud vaut mieux que grand mollasson !**

**Un outillage numérique appropriable : Umap et réseaux sociaux.**

**Une animation simple et conviviale : ballades, pic-nic,...**

**Notre objectif :** démarrer un processus de participation et amener des habitudes de contribution (openstreetmap, démarche de concertation)



Romain Lalande | Agitateur de communs

romainlalande@osons.cc



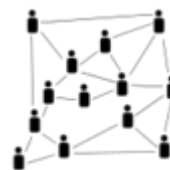
# Les étapes en amont

Préciser le besoin avec la ville (intégrer le changement de posture et la nature de la proposition)



Définir les parcours avec l'Agence d'Urbanisme : différents points d'intérêt PLU, repérage terrain.

Contacter les acteurs associatifs, les habitants déjà impliqués et inviter les familles (accueil de loisir, écoles)



Communiquer : article, affichettes tractage

# Le jour J

**Briefing avec les élus et les techniciens de la ville,  
Aménagement de l'espace,  
Accueil café.**



Romain Lalande | Agitateur de communs

romainlalande@osons.cc



# Le jour J

**Mot d'accueil, explication du déroulé, distribution des kits de cartographe.**



Romain Lalande | Agitateur de communs

romainlalande@osons.cc



# Le jour J

Et la ballade commence . . .



A pied ...



Ou à vélo !

# Le jour J

**Au retour, verre de l'amitié avant de se quitter, ou pic-nic pour les plus persévérants.**



Romain Lalande | Agitateur de communs

romainlalande@osons.cc





# Le jour J

**Restitution collective, échanges, saisie des informations dans OpenStreetMap et collecte des photos commentées.**



Romain Lalande | Agitateur de communs

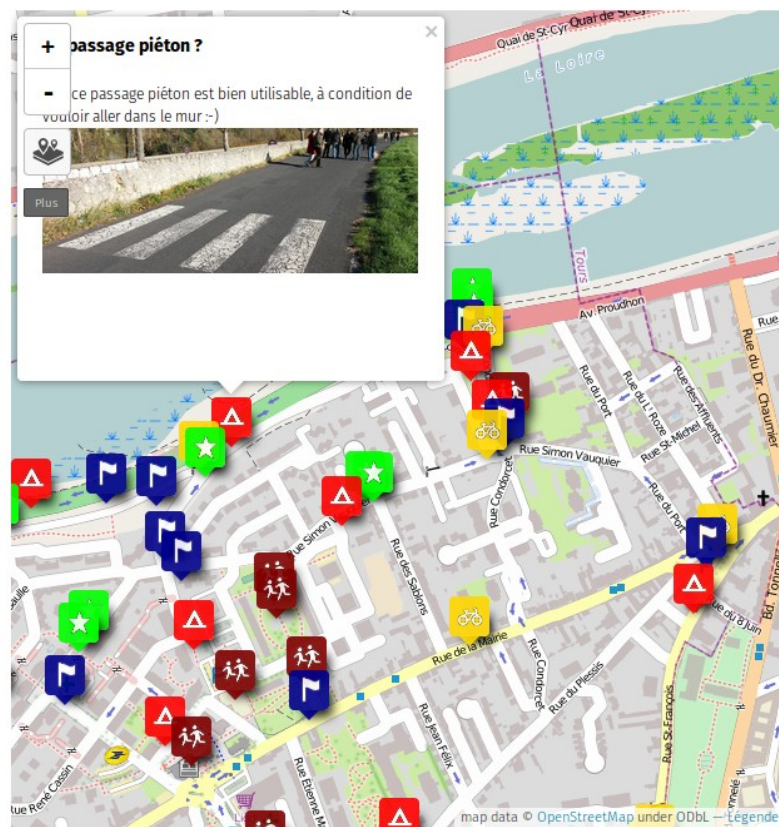
romainlalande@osons.cc



# Les étapes en aval

## Synthétiser et rendre compte : articles et restitution publique

[Voir la carte en plein écran](#)



La Riche - A la rencontre des mobilités par romainlalande – Légende | Visualiser les données

**Romain Lalande**  
@romain\_lalande

Libérez #LaRiche, participez à la #Cartopartie le 8 novembre. Rendez-vous à 10h au centre Tot'Aime ! [artefacts.coop/2015/10/29/la...](#)

2:19 PM - 29 Oct 2015

6 1

**Stéphane Caillaud**  
@s\_caillaud

A la découverte de #LaRiche Ouest:ballade exploratoire [artefacts.coop/2015/10/29/la...](#) participez à la #Cartopartie 8-11 RV 10h centre Tot'Aime !

9:52 AM - 30 Oct 2015

8 2

**Cré-sol**  
@cresolasso

Imaginer #LaRiche en 2030 entre Loire et Cher avec @ATU\_37 et @Artefacts2 ! Rdv le 08/11 à 10h ! [artefacts.coop/2015/10/29/la...](#)

11:37 PM - 2 Nov 2015

4 1

**A la découverte de La Riche ouest : ballade exploratoire !**

Dimanche 8 novembre 2015 à 10h, nous vous invitons à une ballade nature pour découvrir l'Ouest de La Riche et l'imaginer pour les 15 prochaines années. Organisée par la Ville de La Riche, l'Agence Tourangeote d'Urbanisme et Artefacts dans le cadre de la démarche "La Riche 2030", cette journée permettra d'échanger autour du territoire et de son aménagement, mais sera également l'occasion de contribuer à la carte participative OpenStreetMap !

ROMAIN LALANDE

**Romain Lalande**  
@romain\_lalande

Y serez-vous ? On part à la conquête de #LaRiche Ouest :-)

[@scaillaud](#) [@37darsesma](#) [@TUTOUIDS](#) [@is\\_nr\\_chantal](#)

Romain Lalande | Agitateur de communs

romainlalande@osons.cc



# Bilan et perspectives

- Un changement de posture des élus progressif
- Une quarantaine de participants par atelier
- Des contributeurs qui se sont sentis écoutés
- Mobilisation de plusieurs bénévoles
- De nombreuses contributions
- Certainement de prochains ateliers à Tours !

***Envie de le reproduire ?  
Commencez par une cartopartie !***