



Le temps  
des communs

# Les (biens) Communs

---

## A l'heure du numérique

Romain Lalande



Reprise d'éléments de contenus par Cyrille Giquello (2014)

# Les (biens) Communs ?

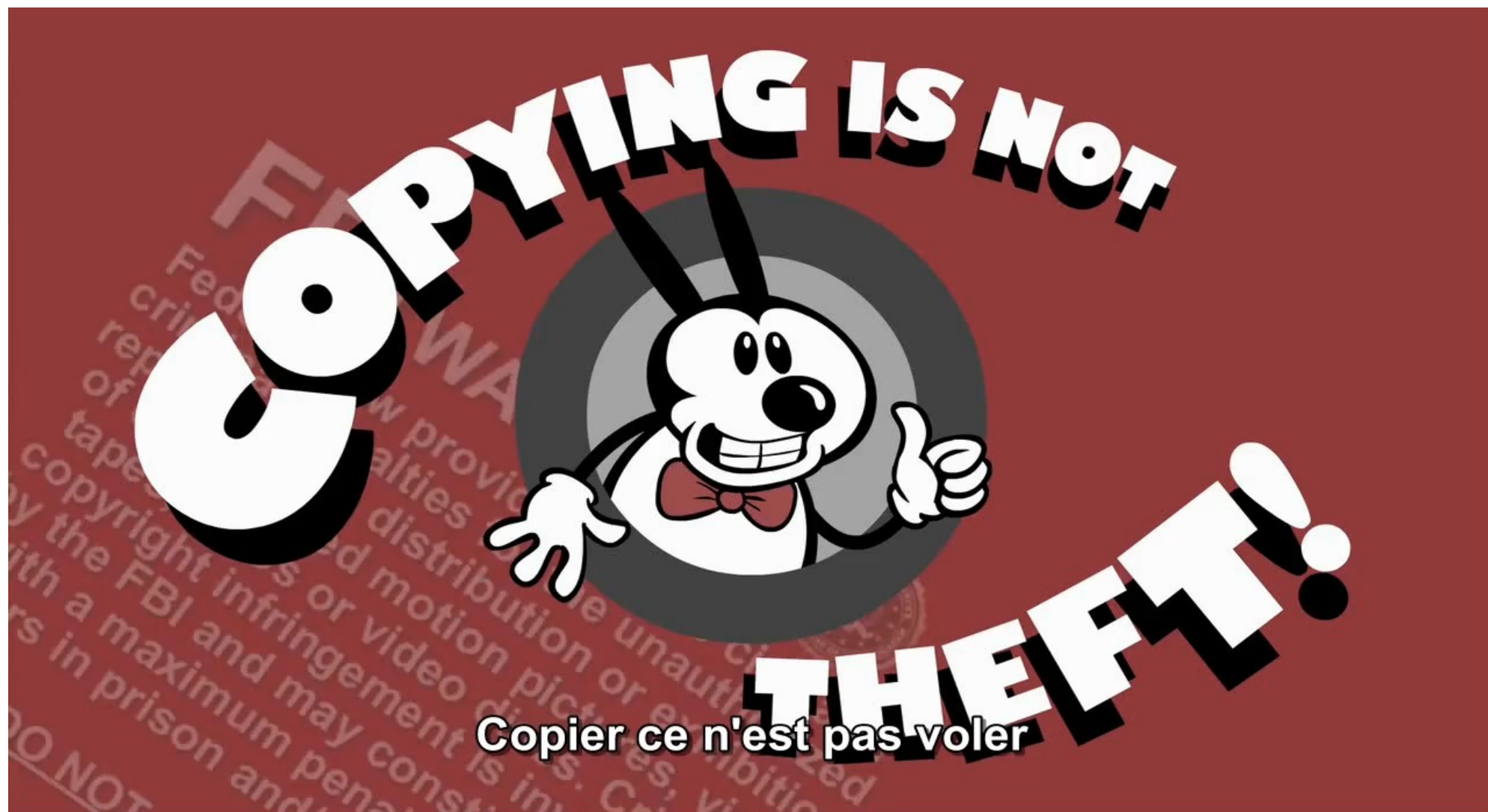
- ① **Communauté** Identifiée, sentiment d'appartenance
- ② **Ressource** Matérielle ou immatérielle
- ③ **Gouvernance** Collective, garantie la durabilité et L'équitable répartition des ressources

# Les Communs autour de nous

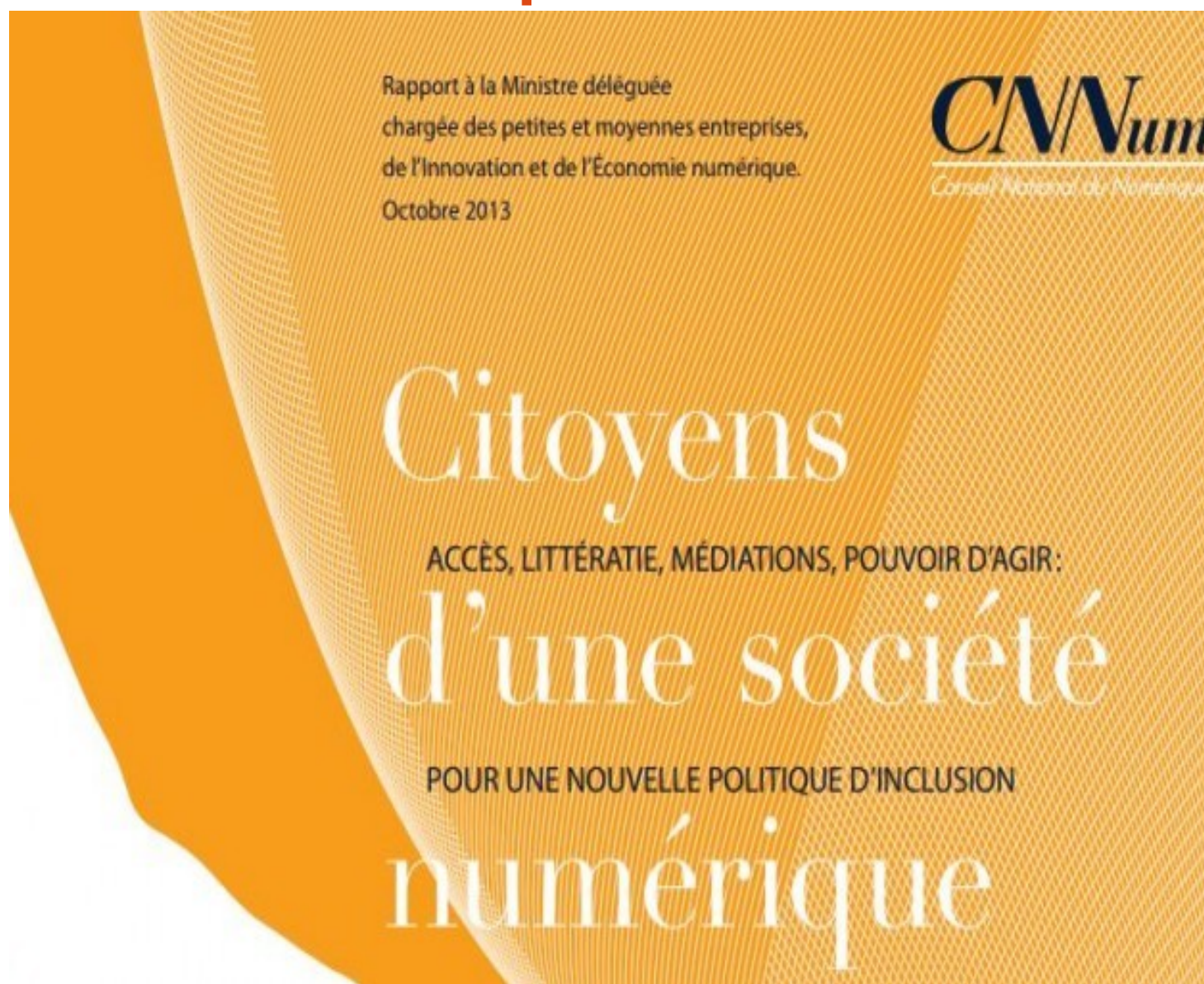
Quels types de Communs peut on  
trouver autour de nous ?

Sont-ils en danger ?

# Vers de nouveaux Communs de la connaissance



# De la fracture numérique à l'e-inclusion

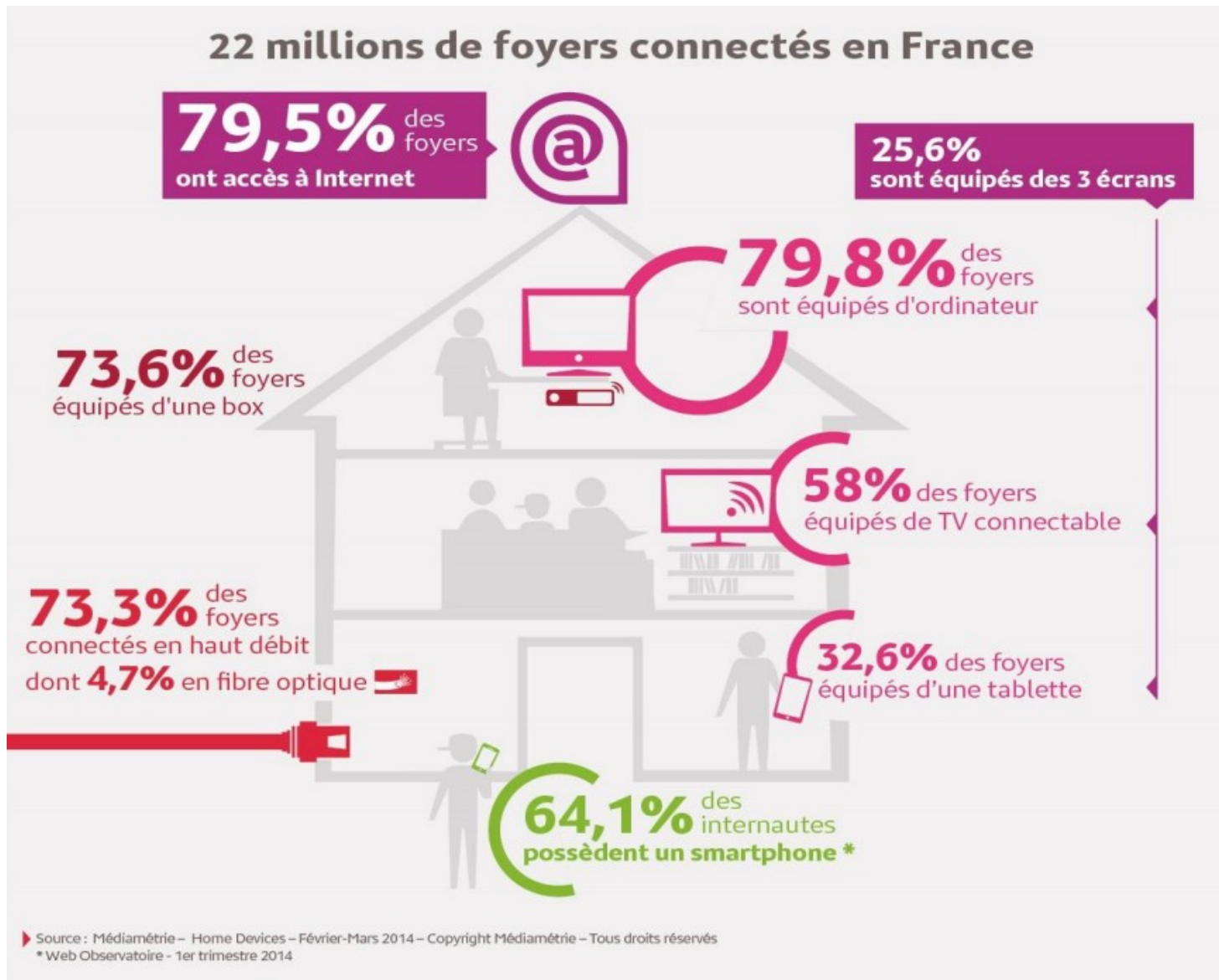


# Le numérique : des bouleversements positifs ?

<b>Centralisation</b>	<b>Situation de monopole, non-partage de la valeur</b>
<b>Inégalité d'usage</b>	<b>E-exclusion, infobésité, données personnelles</b>
<b>Pouvoir d'agir</b>	<b>Organisation horizontale, transparence</b>
<b>Tous contributeurs</b>	<b>Partage de connaissances</b>

**Le numérique est potentiellement vecteur d'émancipation mais aussi d'asservissement.**

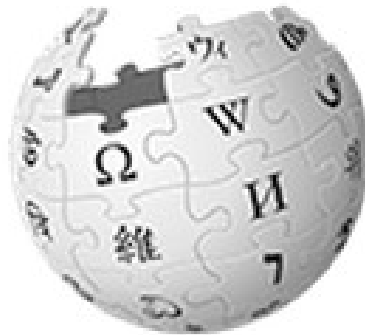
# Le numérique est – presque - partout



# Le renouveau des communs



 **creative  
commons**



**WIKIPÉDIA**  
L'encyclopédie libre





# Le renouveau des communs

Par défaut, la connaissance n'est pas partagée.



L'auteur décide de la :

- Modification
- Rediffusion
- Réutilisation



# Impact du numérique dans nos rapports aux autres

## Qu'est-ce que le numérique a changé

## Dans vos manières de travailler

## Et d'interagir avec d'autres ?

# Communs matériels et numérique collaboratif :

## Le numérique pour favoriser les projets collectifs

Une posture et une organisation humaine,  
pré-requis à l'efficacité des outils.

**Confiance**

**Règles communes**

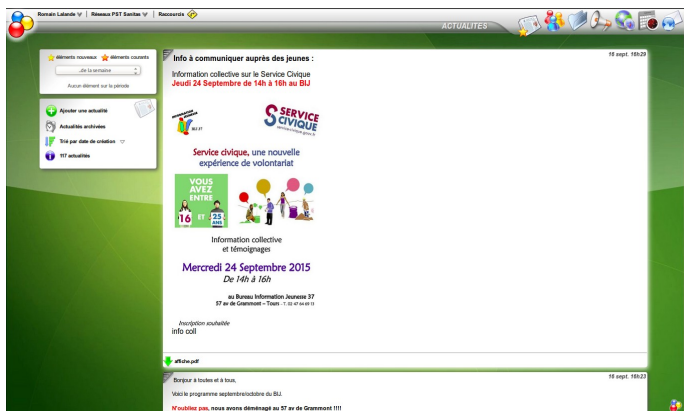
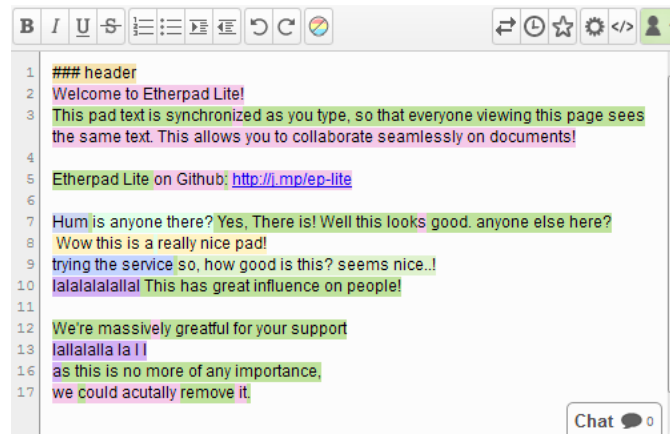
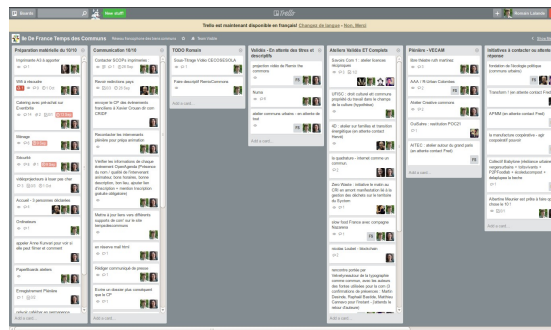
**Représentations communes**

**Gouvernance collective**

**Interconnaissance**

# Communs matériels et numérique collaboratif : Le numérique pour favoriser les projets collectifs

## Les outils collaboratifs



# Framasoft

<https://degooglisons-internet.org/>

[En Touraine](#)

<http://comptoir.net/>



# Communs matériels et numérique collaboratif : Le numérique pour favoriser les projets collectifs

Partager par défaut, cacher de manière exceptionnelle

Réutilisation facilitée

Intelligence collective

Co-production de connaissances

Dépenser son énergie utilement

Innovation sociale

=> Les connaissances sincèrement partagées sont un pré-requis à la coopération

# Les Communs nécessitent un changement de posture

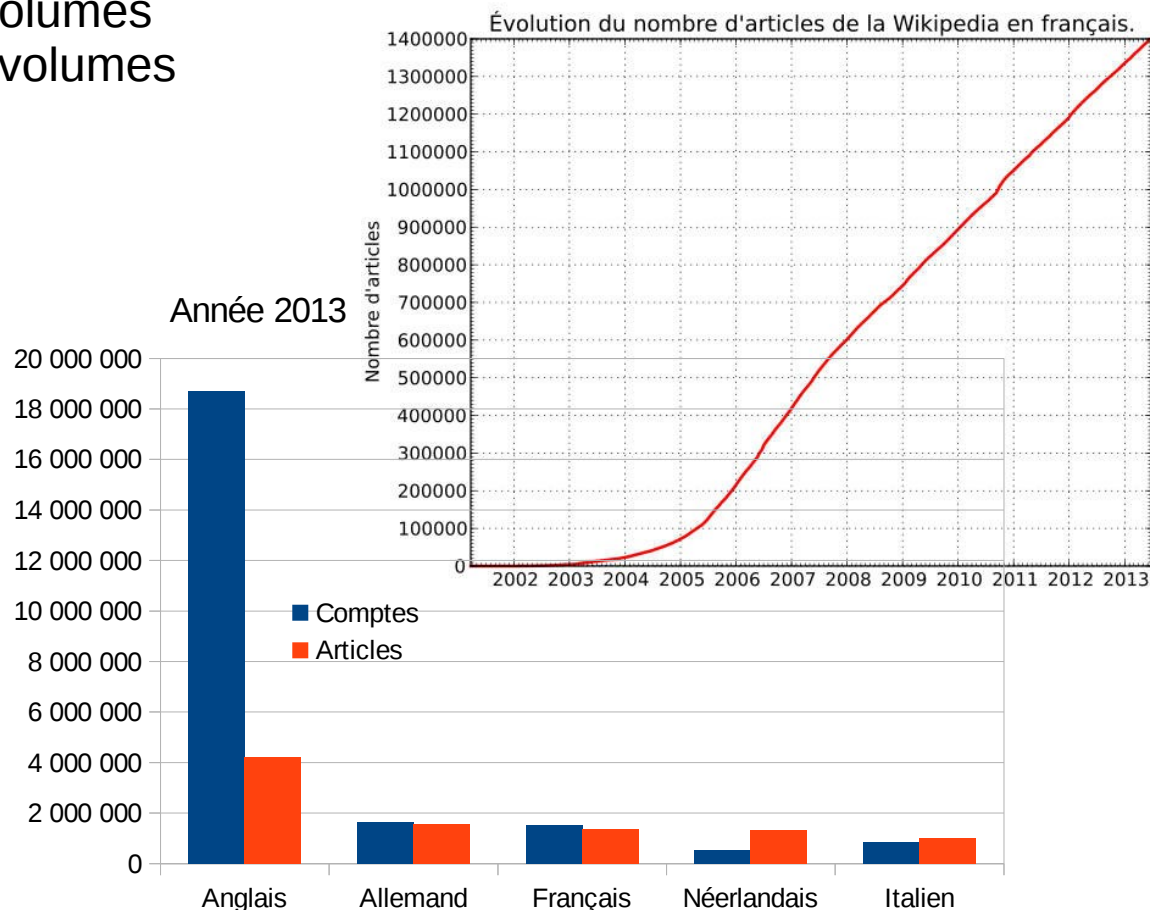
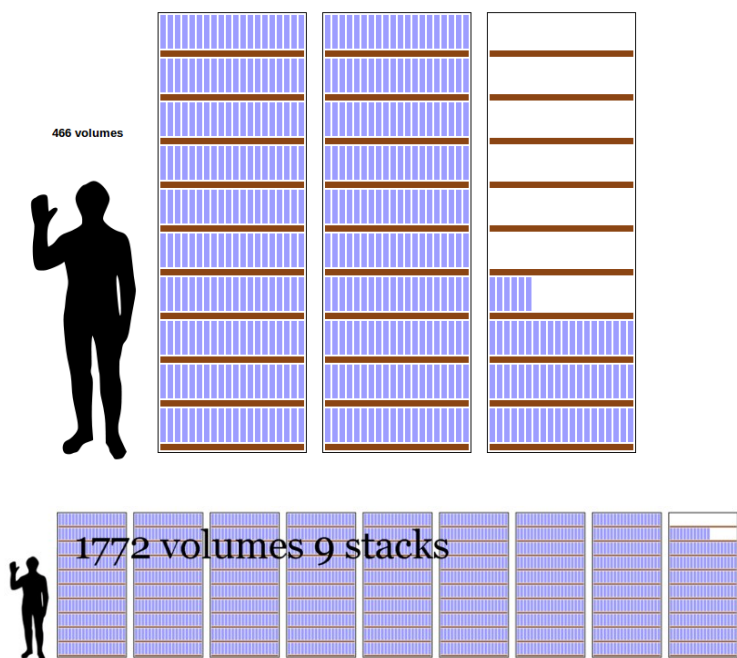
- ① **Le numérique, potentiellement liberticide et asservissant**
- ② **Le numérique, un fort potentiel de transformation social**
- ③ **Le numérique, pour accompagner les envies de territoires co-produit**

**Le pouvoir est dans l'usage,  
Plaçons le numérique au service des  
Communs**

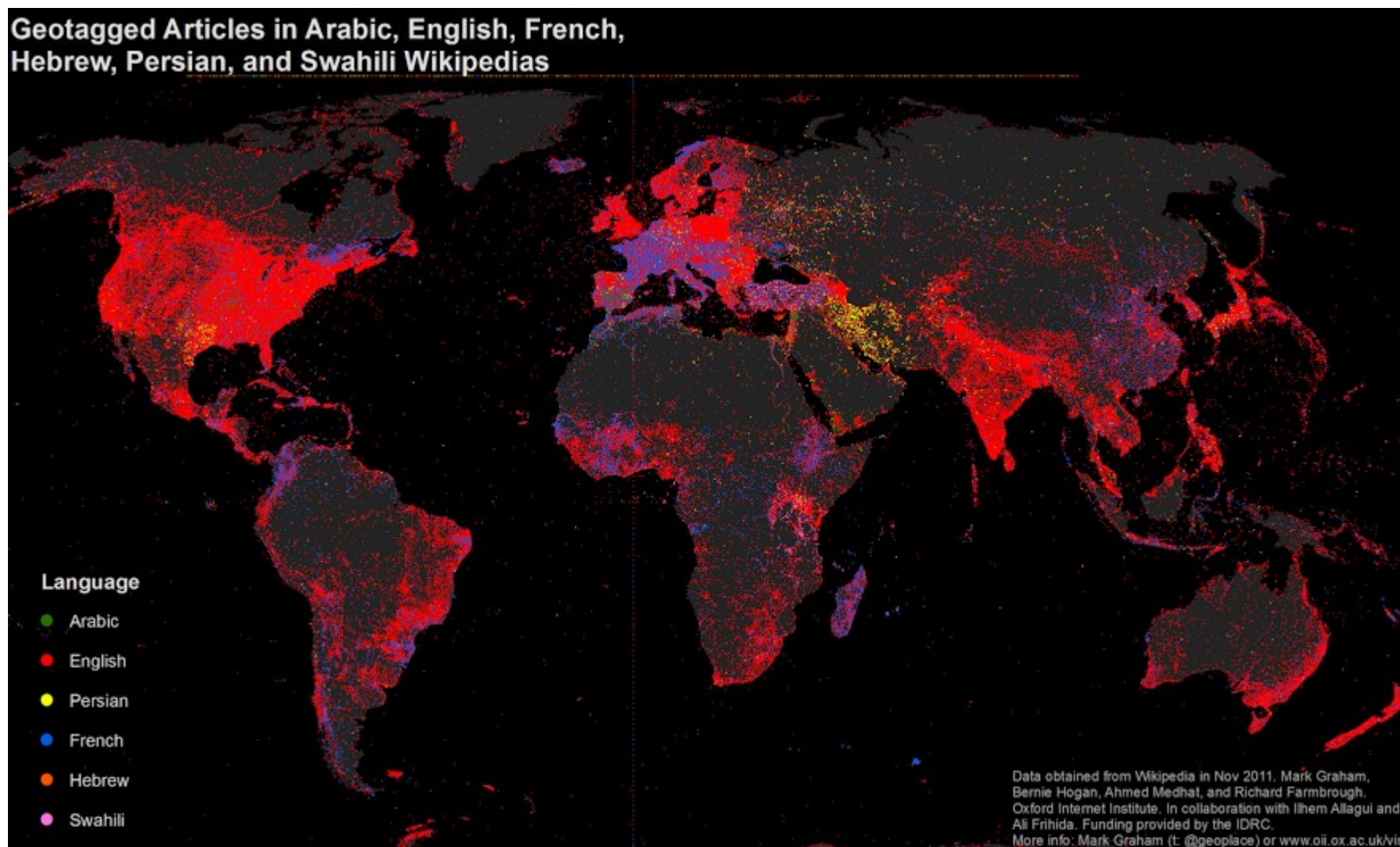
# Communs de la connaissance : les Wikis



En français = 466 volumes  
En anglais = 1 772 volumes

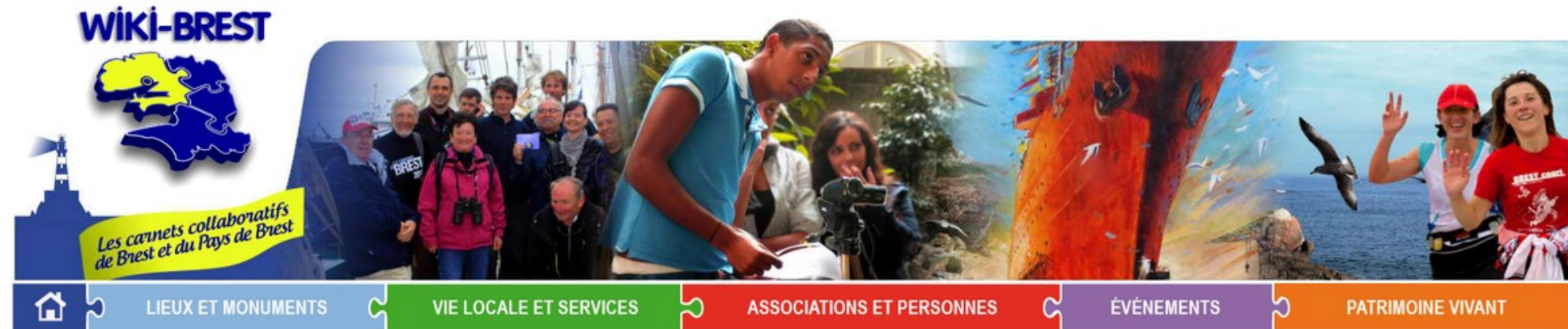


# Communs de la connaissance : les Wikis





# Communs de la connaissance : les Wikis



- ▼ Ressources
  - Galerie des photos
  - Importer un fichier
  - Héberger une vidéo
  - Éditeur de carte
  - Anti-sèche
  - Bac à sable
  - Aide
- ▶ Communauté
- ▶ Vie du projet
- ▶ Autour de Wiki-Brest
- ▶ Boîte à outils

- Accueil
- ▼ Domaines
    - Arts et culture
    - Citoyenneté
    - Économie
    - Emploi
    - Environnement
    - Histoire et mémoire
    - Politique
    - Relation internationale
    - Santé
    - Sciences et Technologie
    - Sport et loisirs
    - Tourisme
    - Urbanisme
  - ▶ Communes
  - ▶ Quartiers de Brest



## Artistes musicaux

- Sommaire** [masquer]
- 1 Groupes
  - 2 Labels
  - 3 Associations
  - 4 Lieux

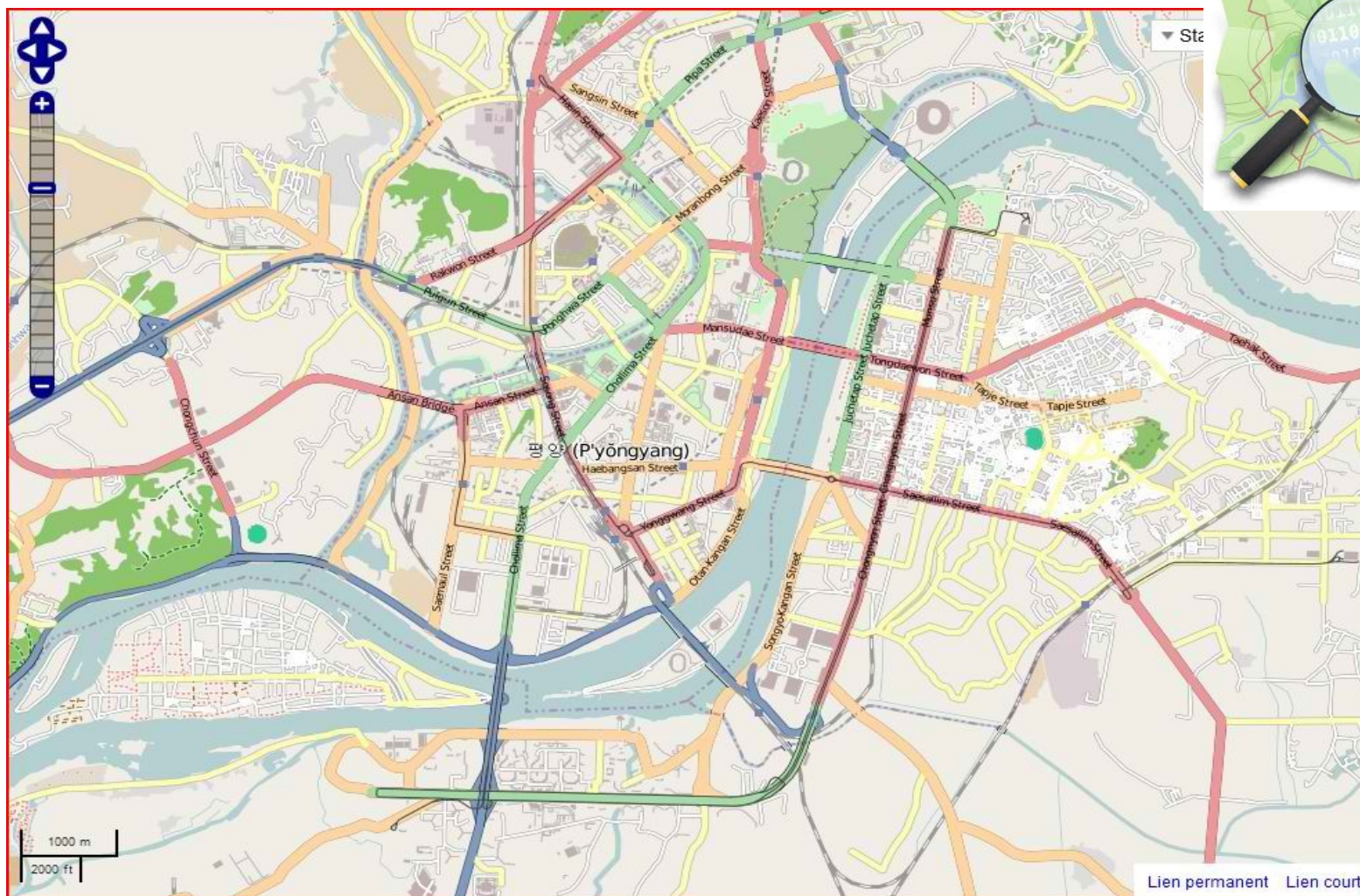


## Associations

- Arash
- Asso 6 Sons
- Can I Scream
- Complètement à l'Ouest : [Site Web](#)

# Communs de la connaissance : OpenStreetMap

LA CARTE DE PYONGYANG (CORÉE DU NORD)



# Communs de la connaissance : OpenStreetMap

## Coté usages : les cartoparties



# Communs de la connaissance : OpenStreetMap

- Plan de **ville**, de **village** <http://maposmatic.org>
- **Transport** collectif *Plan ville d'Orange*
- Déplacement en **vélo** *Travaux sur Mont de Marsan*
- Carte info-circulation *Savigny sur Orge*
- Carte **thématique** *Centres SDIS de l'Allier*
- Carte verte, **mobilité réduite**, patrimoine, datajournalism
- Calcul d'**itinéraire** routier, de mobilité <http://wheelmap.org>
- Utilisation dans les **GPS** et **Smartphone** *Carte loi SRU*

# Communs de la connaissance : Les FabLabs

